



# Synsrapport

SynsID 37052985 (20-01-2026 kl. 14:23)

Udskrevet d. 23-04-2026 kl. 14:18

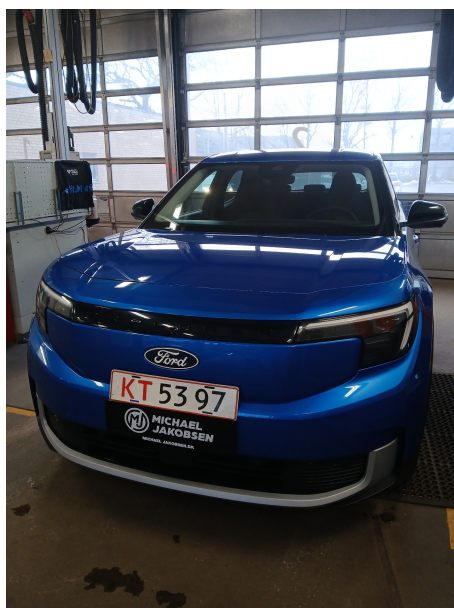
<b>Bilmærke</b>	Ford	<b>Model</b>	explorer
<b>(1) - Stelnummer</b>	WF0RPBEFXRRC85763	<b>(2) - Reg.nr og nationalitet</b>	DK
<b>(5) - Køretøjskategori</b>	M1-Personbil <= 3500 kg	<b>(4) - Km. stand</b>	3.220 km.
<b>(3) - Dato, tidspunkt og sted</b>	20-01-2026 kl. 14:23 - Applus Danmark A/S - Lillehøjvej 31, 8600 Silkeborg		
<b>(9) Synsvirksomhed</b>	Applus Danmark A/S		
<b>Synsart</b>	Toldsyn import - Første Syn	<b>(7) - Synsresultat</b>	Middel

**(8)** Når køretøjet er godkendt, vil datoen for næste periodiske syn fremgå af Motorregistret som kan tilgås på Motorstyrelsens hjemmeside.

## (6) Fejloversigt


## Servicebemærkninger

--



**(10)** Hvis du i øvrigt har spørgsmål vedrørende synet, kan du rette henvendelse til: a) Den medarbejder, der har udført synet, b) Lederen af synsstedet eller c) (Om)synsvirksomhedens teknisk ansvarlige person.

Synet er udført i overensstemmelse med BEK nr. 1685 af 16/12/2025 - Bekendtgørelse om godkendelse og syn af køretøjer, med senere ændringer, direktiv2014/45/EU - Klagevejledning samt BEK nr. 1657 af 05/12/2025 - Bekendtgørelse om national individuel godkendelse af nye motorkøretøjer og påhængskøretøjer dertil. Klagevejledning: Afgørelser truffet af en (om)synsvirksomhed efter bekendtgørelse om godkendelse og syn af køretøjer kan efter § 85 påklages til Færdselsstyrelsen. Afgørelser truffet af en synsvirksomhed efter bekendtgørelse om national individuel godkendelse af nye motorkøretøjer og påhængskøretøjer dertil kan efter § 28 påklages til Færdselsstyrelsen. Klager skal indsendes til Færdselsstyrelsen, Sorsigvej 35,6760 Ribe, eller info@fstyr.dk. Klagefristen er fire uger fra den dato, afgørelsen er meddelt. Klagen skal være Færdselsstyrelsen i hænde inden fristens udløb.