



Synsrapport

SynsID 36192534 (19-08-2025 kl. 10:00)

Udskrevet d. 10-05-2026 kl. 06:43

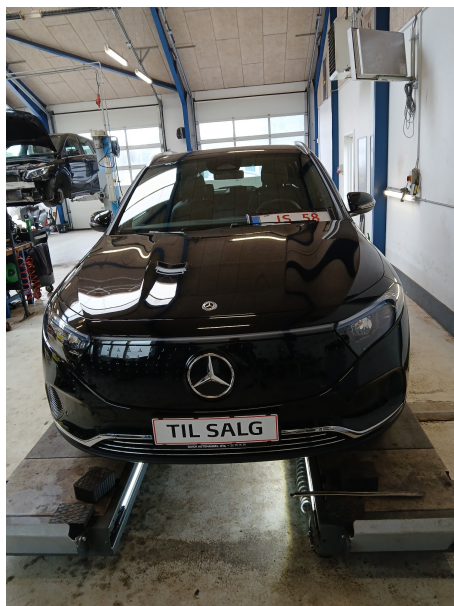
Bilmærke	Mercedes-Benz	Model	eqa
(1) - Stelnummer	W1N9N0BB2SJ121075	(2) - Reg.nr og nationalitet	DK
(5) - Køretøjskategori	M1-Personbil <= 3500 kg	(4) - Km. stand	5.957 km.
(3) - Dato, tidspunkt og sted	19-08-2025 kl. 10:00 - Applus Danmark A/S - Industriparken 11, 6933 Kibæk		
(9) Synsvirksomhed	Applus Danmark A/S		
Synsart	Toldsyn import - Første Syn	(7) - Synsresultat	Middel

(8) Når køretøjet er godkendt, vil datoen for næste periodiske syn fremgå af Motorregistret som kan tilgås på Motorstyrelsens hjemmeside.

(6) Fejloversigt

Servicebemærkninger

--



(10) Hvis du i øvrigt har spørgsmål vedrørende synet, kan du rette henvendelse til: a) Den medarbejder, der har udført synet, b) Lederen af synsstedet eller c) (Om)synsvirksomhedens teknisk ansvarlige person.

Synet er udført i overensstemmelse med BEK nr. 1685 af 16/12/2025 - Bekendtgørelse om godkendelse og syn af køretøjer, med senere ændringer, direktiv2014/45/EU - Klagevejledning samt BEK nr. 1657 af 05/12/2025 - Bekendtgørelse om national individuel godkendelse af nye motorkøretøjer og påhængskøretøjer dertil. Klagevejledning: Afgørelser truffet af en (om)synsvirksomhed efter bekendtgørelse om godkendelse og syn af køretøjer kan efter § 85 påklages til Færdselsstyrelsen. Afgørelser truffet af en synsvirksomhed efter bekendtgørelse om national individuel godkendelse af nye motorkøretøjer og påhængskøretøjer dertil kan efter § 28 påklages til Færdselsstyrelsen. Klager skal indsendes til Færdselsstyrelsen, Sorsigvej 35,6760 Ribe, eller info@fstyr.dk. Klagefristen er fire uger fra den dato, afgørelsen er meddelt. Klagen skal være Færdselsstyrelsen i hænde inden fristens udløb.