



# Synsrapport

SynsID 35537364 (05-05-2025 kl. 08:07)

Udskrevet d. 17-05-2026 kl. 14:51

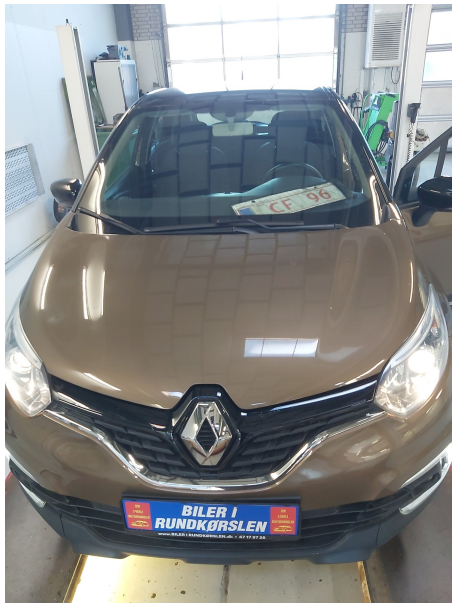
<b>Bilmærke</b>	RENAULT	<b>Model</b>	Captur
<b>(1) - Stelnummer</b>	VF1R8700061369645	<b>(2) - Reg.nr og nationalitet</b>	CB68683 DK
<b>(5) - Køretøjskategori</b>	M1-Personbil <= 3500 kg	<b>(4) - Km. stand</b>	72.587 km.
<b>(3) - Dato, tidspunkt og sted</b>	05-05-2025 kl. 08:07 - Dekra Bilsyn - Smedetoften 9, 3600 Frederikssund		
<b>(9) Synsvirksomhed</b>	Dekra Bilsyn		
<b>Synsart</b>	Registreringssyn uden ændring - Første Syn	<b>(7) - Synsresultat</b>	Godkendt ✓

**(8)** Når køretøjet er godkendt, vil datoen for næste periodiske syn fremgå af Motorregistret som kan tilgås på Motorstyrelsens hjemmeside.

## (6) Fejloversigt


## Servicebemærkninger

Det registrerede tidsforbrug på synsrapporten afspejler ikke nødvendigvis det faktiske tidsforbrug på synet



**(10)** Hvis du i øvrigt har spørgsmål vedrørende synet, kan du rette henvendelse til: a) Den medarbejder, der har udført synet, b) Lederen af synsstedet eller c) (Om)synsvirksomhedens teknisk ansvarlige person.

Synet er udført i overensstemmelse med BEK nr. 1685 af 16/12/2025 - Bekendtgørelse om godkendelse og syn af køretøjer, med senere ændringer, direktiv2014/45/EU - Klagevejledning samt BEK nr. 1657 af 05/12/2025 - Bekendtgørelse om national individuel godkendelse af nye motorkøretøjer og påhængskøretøjer dertil. Klagevejledning: Afgørelser truffet af en (om)synsvirksomhed efter bekendtgørelse om godkendelse og syn af køretøjer kan efter § 85 påklages til Færdselsstyrelsen. Afgørelser truffet af en synsvirksomhed efter bekendtgørelse om national individuel godkendelse af nye motorkøretøjer og påhængskøretøjer dertil kan efter § 28 påklages til Færdselsstyrelsen. Klager skal indsendes til Færdselsstyrelsen, Sorsigvej 35,6760 Ribe, eller info@fstyr.dk. Klagefristen er fire uger fra den dato, afgørelsen er meddelt. Klagen skal være Færdselsstyrelsen i hænde inden fristens udløb.