



Synsrapport

SynsID 35482003 (25-04-2025 kl. 10:24)

Udskrevet d. 12-05-2026 kl. 08:33

Bilmærke	Renault	Model	CLIO
(1) - Stelnummer	VF1BR2V0H45032225	(2) - Reg.nr og nationalitet	AU30226 DK
(5) - Køretøjskategori	M1-Personbil <= 3500 kg	(4) - Km. stand	293.478 km.
(3) - Dato, tidspunkt og sted	25-04-2025 kl. 10:24 - Applus Danmark A/S - Høng Landevej 10, 4270 Høng		
(9) Synsvirksomhed	Applus Danmark A/S		
Synsart	Periodisk syn - Første Syn	(7) - Synsresultat	Kan godkendes efter omsyn hos (om)synsvirksomhed ↻

(8)Når køretøjet er godkendt, vil datoen for næste periodiske syn fremgå af Motorregistret som kan tilgås på Motorstyrelsens hjemmeside.

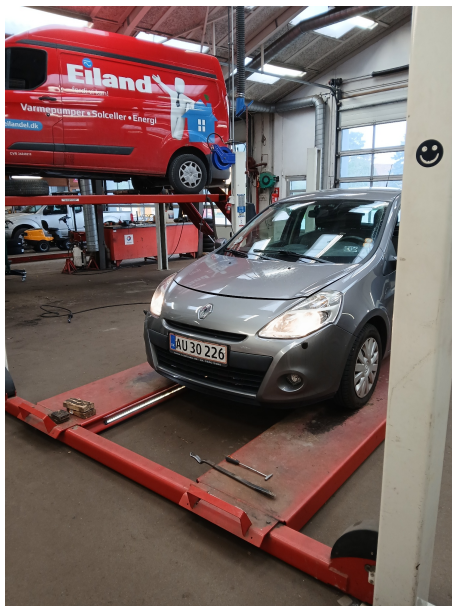
De anførte fejl betyder at køretøjet skal til omsyn senest den 23-06-2025. Omsynet kan foretages i både en synsvirksomhed og omsynsvirksomhed. Bemærk venligst at fristen for omsyn, ikke forlænger den af Færdselsstyrelsen oplyste synsfrist.

(6) Fejloversigt

4,2, 1, A, V	Positionsluslygte, virker ikke - venstre	Væsentlig fejl

Servicebemærkninger

--



(10) Hvis du i øvrigt har spørgsmål vedrørende synet, kan du rette henvendelse til: a) Den medarbejder, der har udført synet, b) Lederen af synsstedet eller c) (Om)synsvirksomhedens teknisk ansvarlige person.

Synet er udført i overensstemmelse med BEK nr. 1685 af 16/12/2025 - Bekendtgørelse om godkendelse og syn af køretøjer, med senere ændringer, direktiv2014/45/EU - Klagevejledning samt BEK nr. 1657 af 05/12/2025 - Bekendtgørelse om national individuel godkendelse af nye motorkøretøjer og påhængskøretøjer dertil. Klagevejledning: Afgørelser truffet af en (om)synsvirksomhed efter bekendtgørelse om godkendelse og syn af køretøjer kan efter § 85 påklages til Færdselsstyrelsen. Afgørelser truffet af en synsvirksomhed efter bekendtgørelse om national individuel godkendelse af nye motorkøretøjer og påhængskøretøjer dertil kan efter § 28 påklages til Færdselsstyrelsen. Klager skal indsendes til Færdselsstyrelsen, Sorsigvej 35,6760 Ribe, eller info@fstyr.dk. Klagefristen er fire uger fra den dato, afgørelsen er meddelt. Klagen skal være Færdselsstyrelsen i hænde inden fristens udløb.